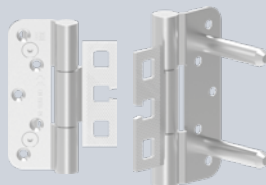


Band mit RC-A Lochung
Standard


OBX-18-2541/120-RC-A

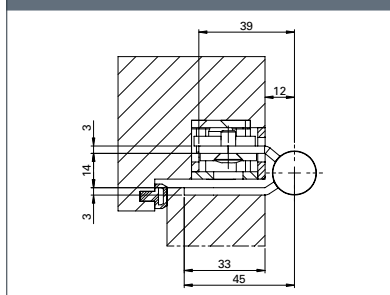
mit Tragzapfen (TZ)


OBX-18-2541/120-RC-A TZ

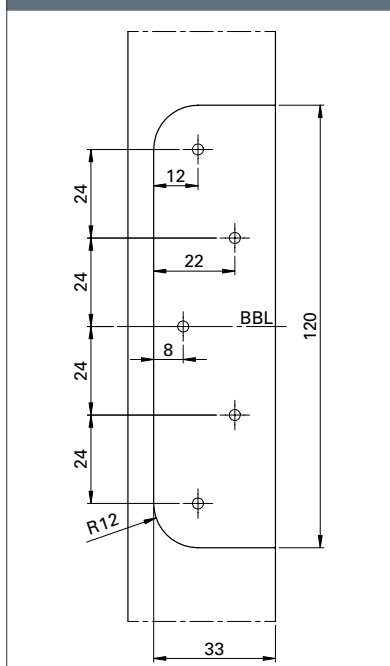
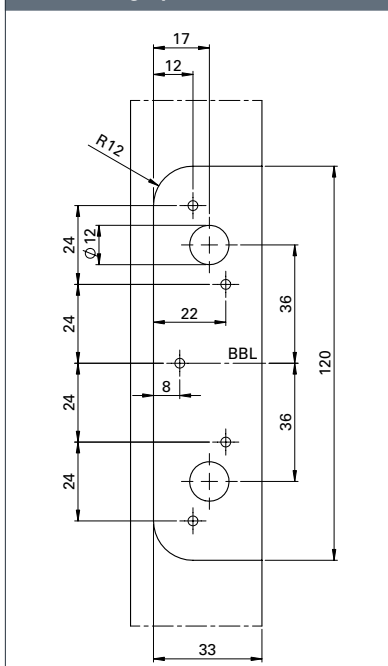
Beschreibung
ECO Horizon Objektband OBX-18-2541/120-RC-A

- Für stumpfe Türen an Holz-, Stahl- oder Aluminiumzargen
- Für dreidimensional verstellbare Aufnahmeelemente OBX
- Innenliegende, festmontierte drehbare Achse, dadurch keine Stiftsicherung erforderlich

- Verschleiß- und wartungsfreie kugellaufende Lagertechnik zur Aufnahme radialer und axialer Kräfte
- Perfekt geschlossene Bandrolle ohne Abdeckkopf
- Geeignet für einbruchhemmende Elemente
- Geeignet zum Einsatz an FH-Türen
- DIN-Links / DIN-Rechts, ohne Umbau einsetzbar
- EN 1935: Klasse 14 / 160 kg

Querschnitt Standard

OBX-18-2541/120-RC-A für stumpfen Anschlag

OBX-18-2541/120-RC-A für stumpfen Anschlag	Maße	Art-Nr
OBX-18-2541/120-RC-A ER	Ø 18 x 120 mm	5030054325
OBX-18-2541/120-RC-A TZ ER	Ø 18 x 120 mm	5030055309

Fräsbild Standard

Fräsbild Tragzapfen (TZ)


ECO Schulte GmbH & Co. KG

Iserlohner Landstraße 89

D-58706 Menden

Telefon +49 2373 9276 - 0

Telefax +49 2373 9276 - 40

info@eco-schulte.de

www.eco-schulte.de

Unser Kompendium stellt eine Zusammenstellung aller Produkte aus unserem Leistungsspektrum dar. Diese unterliegen jeweils verschiedenen Lieferklassen. Enthaltene Sondervarianten werden dabei häufig kundenindividuell hergestellt und bedingen teilweise längere Bereitstellungszeiten und Mindestabnahmemengen. Gerne berät Sie hierzu unser Kunden-Service-Center.

■ SYSTEMTECHNIK FÜR DIE TÜR

