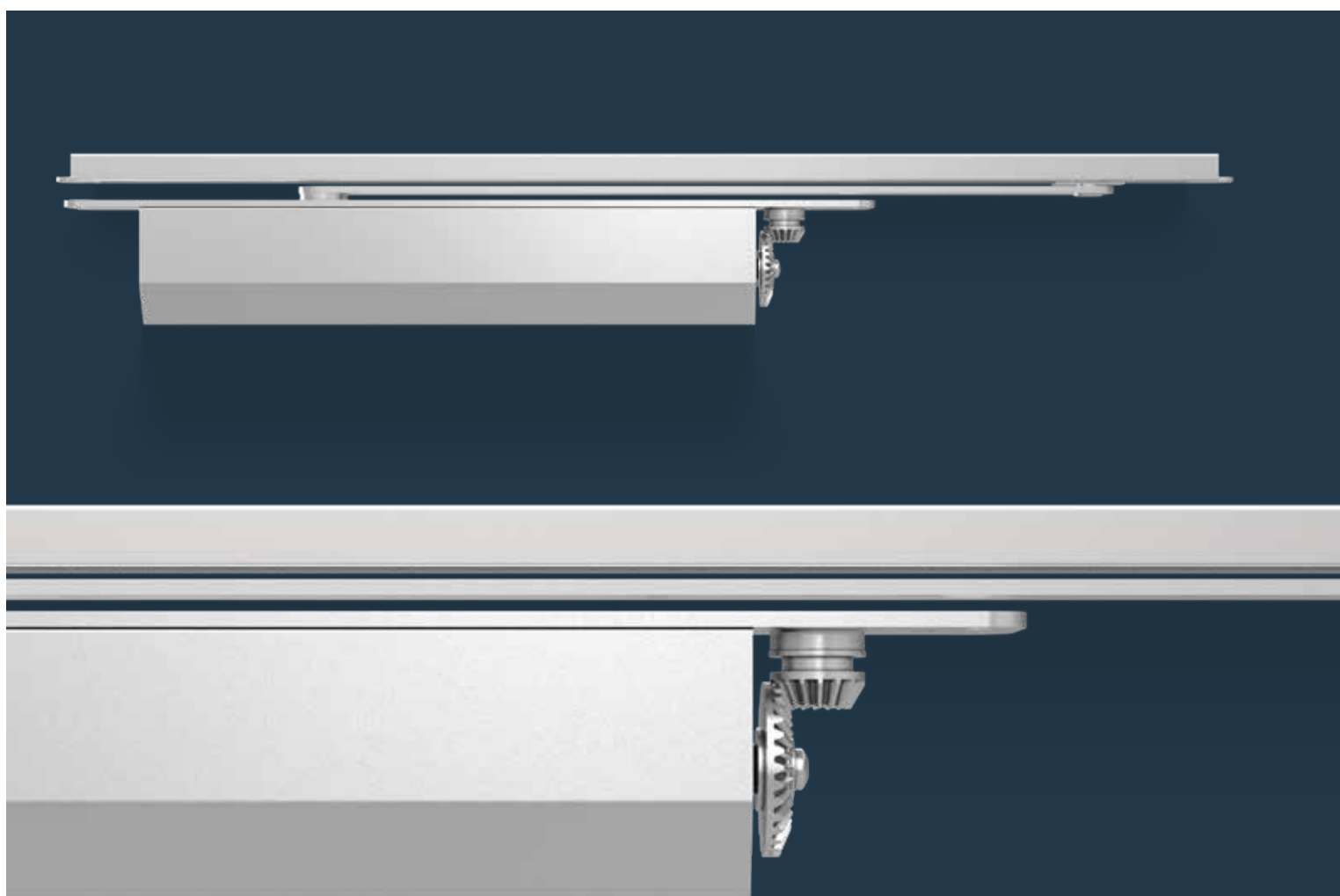


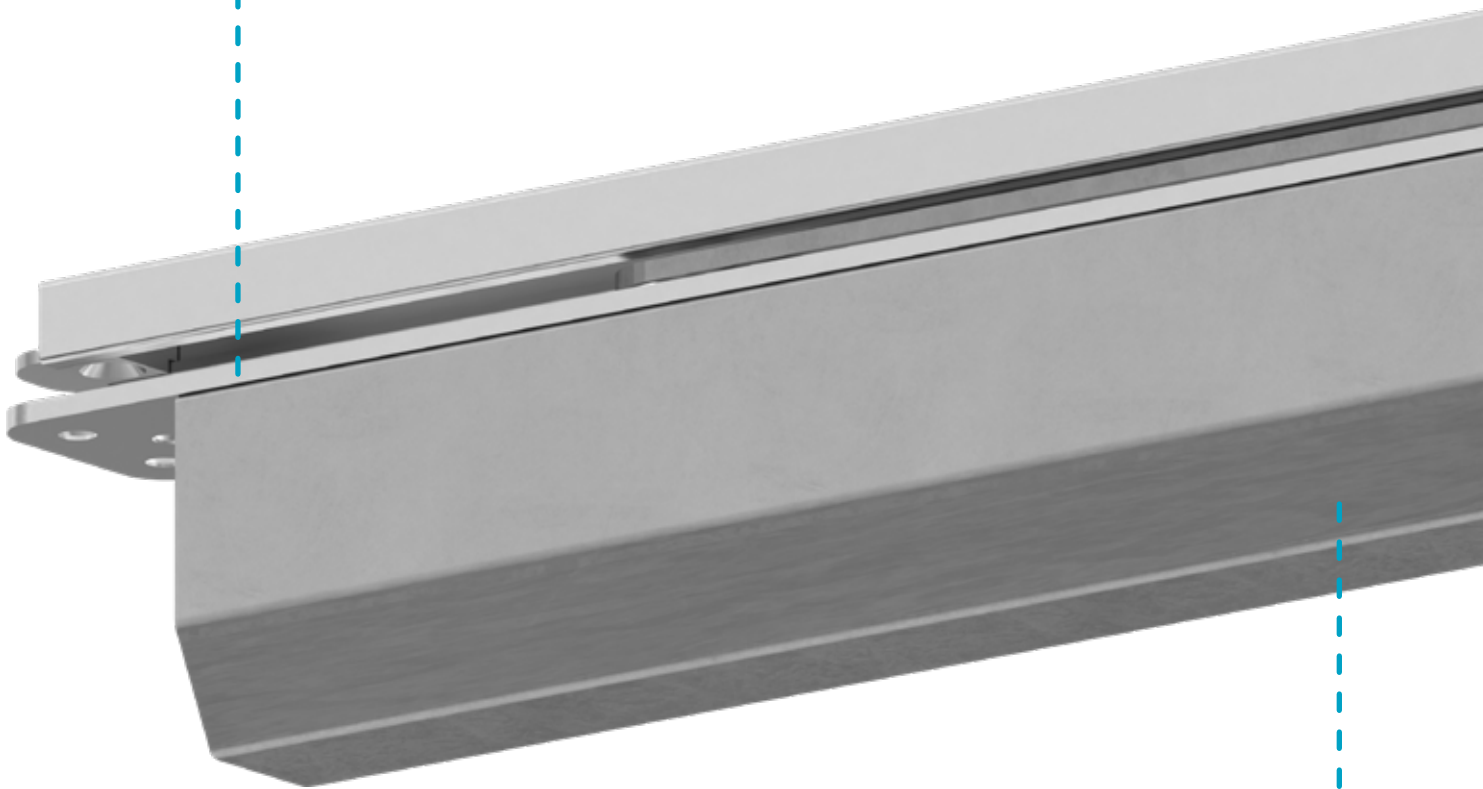
ITS 630 (3-6)

Innenliegender Türschließer
für Türen bis EN 6



Inklusive hydraulischer Öffnungsdämpfung

Für Verwendung in
Fassadentüren geeignet.



Abgeschrägtes Gehäuse

Geringerer Platzbedarf
in Profilen / Glasleisten.

Präzise einstellbare Ventile

Mit Ausdrehsicherung.



Entdecken Sie den ECO ITS 630⁽³⁻⁶⁾:
Umfassende Informationen zum
innenliegenden Türschließer.

eco-schulte.com

Die Systemübersicht

Einflügelige Anlagen

Bezeichnung	Prüfungen	Funktion	max. Flügelbreite	max. Öffnungswinkel	max. Feststellwinkel
ECO IS-12	F CE	innenliegende Gleitschiene	1.400 mm	120°	-
ECO IS-21	F CE	innenliegende Gleitschiene	1.400 mm	120°	-
ECO IS-21-FKL-E		innenliegende Gleitschiene mit mechanischer Feststellung	1.400 mm	110°	105°
ECO IS-21-EF	F CE	innenliegende Gleitschiene mit elektromechanischer Feststellung	1.250 mm	110°	105°


Zweiflügelige Anlagen

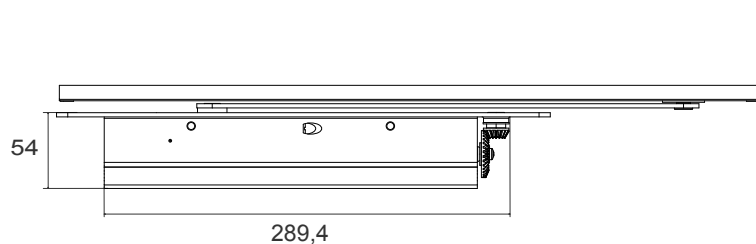
Bezeichnung	Prüfungen	Funktion	max. Flügelbreite	max. Öffnungswinkel	max. Feststellwinkel
ECO IS-SR	F CE	innenliegende Schließfolgeregelung	2.800 mm	120°	-
ECO IS-SR-EF	F CE	innenliegende Schließfolgeregelung mit elektromechanischer Feststellung (im Standflügel)	2.500 mm	110°	100°

ECO ITS 630⁽³⁻⁶⁾ – Innen- liegender Türschließer für Türen bis EN 6

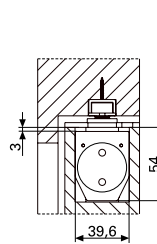


Leistungskriterien

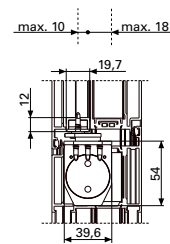
Schließkraft	EN 3–6, für Türen bis ≤ 1.400 mm
Maße	Höhe 54 mm, Breite 290 mm, Tiefe 39,6 mm
Montagearten	innenliegend, Türblatt DIN-L, Türblatt DIN-R
Endschlag	stufenlos einstellbar
Schließgeschwindigkeit	stufenlos einstellbar
Öffnungsdämpfung	stufenlos einstellbar
Falzraummaß	8,5–12 mm 12,5–16 mm
Türöffnungswinkel	bis 120°
Türgewicht	max. 220 kg
Geprüft nach	EN 1154 \llcorner \llcorner
Material	ER AI
Türarten	



Maße ITS 630⁽³⁻⁶⁾



Querschnitt ITS 630⁽³⁻⁶⁾
in Holzzarge



Querschnitt ITS 630⁽³⁻⁶⁾
in Profilzarge



Der neue ECO ITS-630⁽³⁻⁶⁾ erweitert die Baureihe der innenliegenden Türschließer von ECO Schulte. Er eignet sich für große und schwere Türen bis EN 6.

Er ist nach EN 1154 geprüft und CE zertifiziert und kann in Standard-, Feuerschutz- und Rauchschutztüren verbaut werden.

- Erfüllt die **DIN 18040** und **DIN SPEC 1104**.
- Unsere **neu entwickelte Nockentechnologie** mit sehr stark abfallendem Öffnungsmoment sorgt für erstklassigen Begehkomfort und Barrierefreiheit.
- **Präzise einstellbare Ventile** mit großzügigem Verdrehbereich ermöglichen eine **mühelose Feinjustierung**.
- Die Kombination aus hydraulischer Öffnungs-dämpfung und hoher Schließkraft EN 3-6 ermöglicht den **Einsatz auch in Fassadentüren**.
- Das speziell abgeschrägte Gehäuse passt **problemlos auch in schmale Profilsysteme**, ohne mit den Glasklemmleisten zu kollidieren.
- **Die serienmäßige Fräsetasche** entspricht den branchenüblichen Maßen und minimiert den Anpassungsaufwand.
- **Ventile mit Ausdrehsicherung** – Stulpblech gewährleistet Freilauf und Sicherung.
- Die **Achsverlängerung** durch den Hebel ermöglicht Variationen der Achslänge und **minimiert so die Lagerhaltung**.
- Der großzügige Abstand (> 3 mm) zwischen Stulpblech und Hebelunterkante bietet **genügend Platz für den Dämmschichtbildner** – ganz ohne Achsverlängerung.
- Für **Türflügelgewichte bis max. 220 kg**.
- Für **Türdicken bis 100 mm**.
- **Kompakte Bauform** (H x B = 54 x 39 mm) **für Türendicken ab 45 mm**.
- Mit IS-EF und IS-SR-EF in Kombination mit ECO RSZ III **vom DIBt als Feststallanlage zugelassen** (Bauartgenehmigung).
- **Kompatibel mit kabelgebundenen Deckenmeldern** ORS-142 und TDS 247.
- **Zugelassen mit dem Funkrauchsystem** FM-155-F / ORS-155-F / HAT.

ECO Schulte GmbH & Co. KG

Iserlohner Landstraße 89
D-58706 Menden

Telefon +49 2373 9276 - 0

Änderungen vorbehalten.

Artikelnummer: 5030070844

Release: 12.2024 KE



Entdecken Sie den ECO ITS 630⁽³⁻⁶⁾:

Umfassende Informationen zum Drehflügelantrieb
für Brandschutzlösungen.



eco-schulte.com



[eco-schulte](https://www.linkedin.com/company/eco-schulte)



info@eco-schulte.com

ECO SCHULTE ≡ SYSTEMTECHNIK FÜR DIE TÜR

