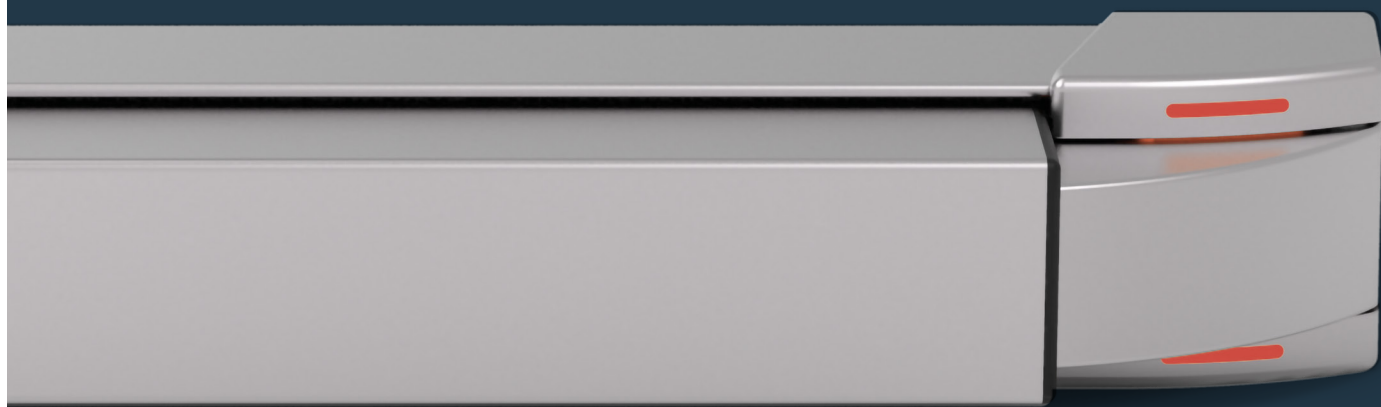


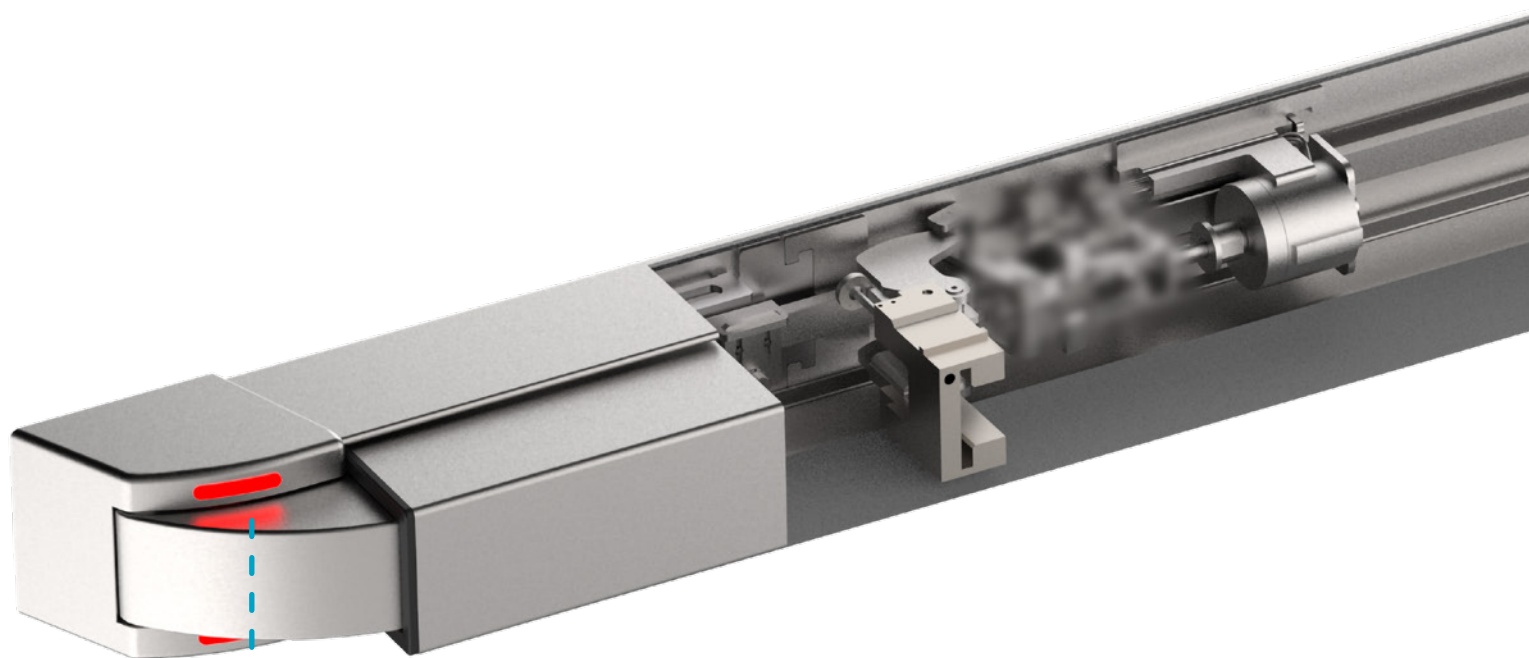
Guardian EPN 2000 III E ELS

Barre contact antipanique avec
système de verrouillage de porte de secours



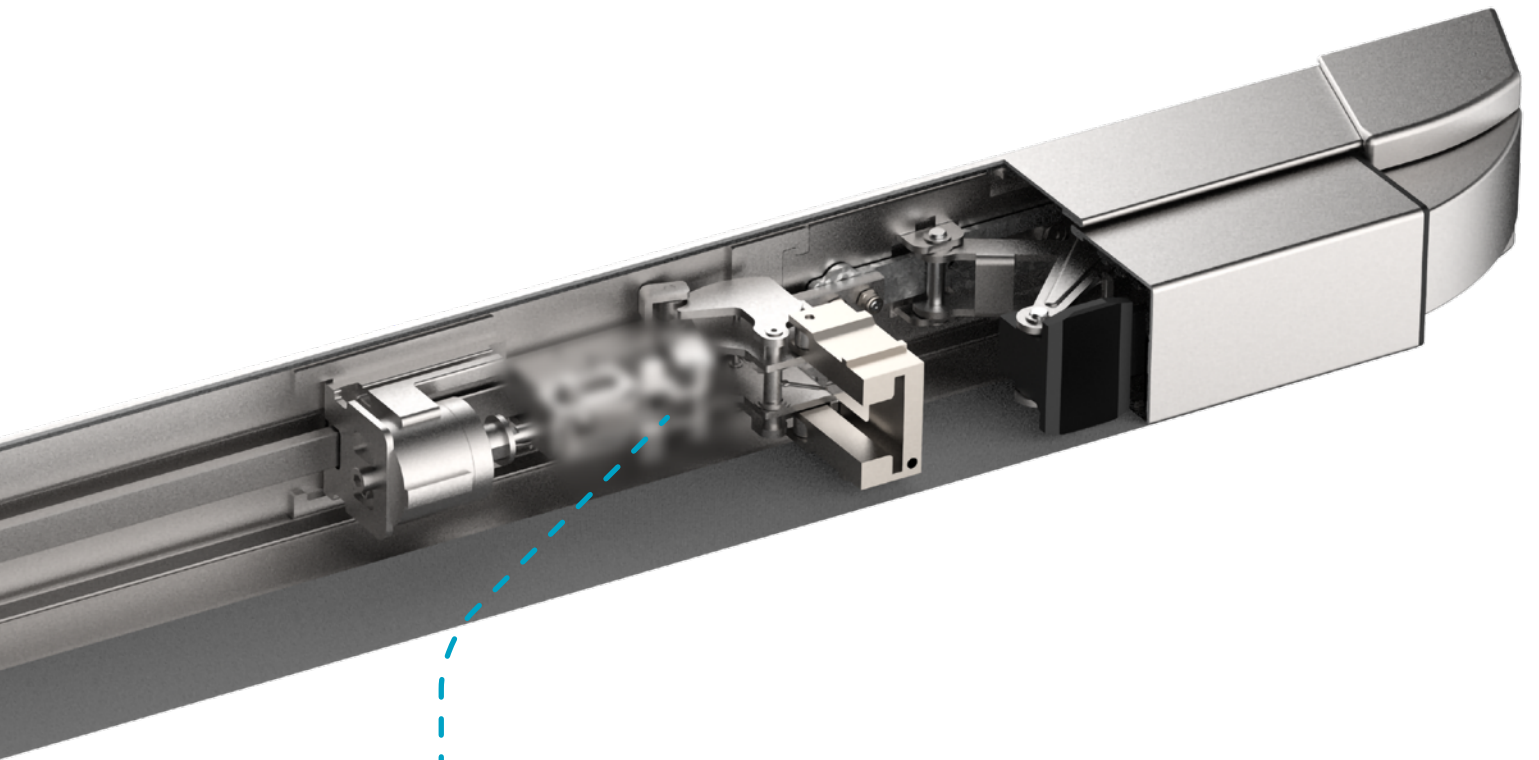
Systeme de verrouil- lage selon EltVTR et EN 13637

Pour nouvel équipement
ou montage ultérieur



Éclairage LED

Affichage optique
de l'état de fonctionnement



Verrouillage électromagnétique

Sans aimant de retenue de surface
ou ouvre-porte de secours

Transformation en porte de secours contrôlée

Exigences relatives à la porte

De nombreux bâtiments nécessitent des issues de secours garantissant une évacuation rapide en cas d'urgence. Cependant, dans de nombreux cas, le déblocage direct d'une porte de secours présente un risque pour la sécurité.

Une porte devant servir de porte de secours contrôlée doit être équipée d'un terminal et d'un système de verrouillage.

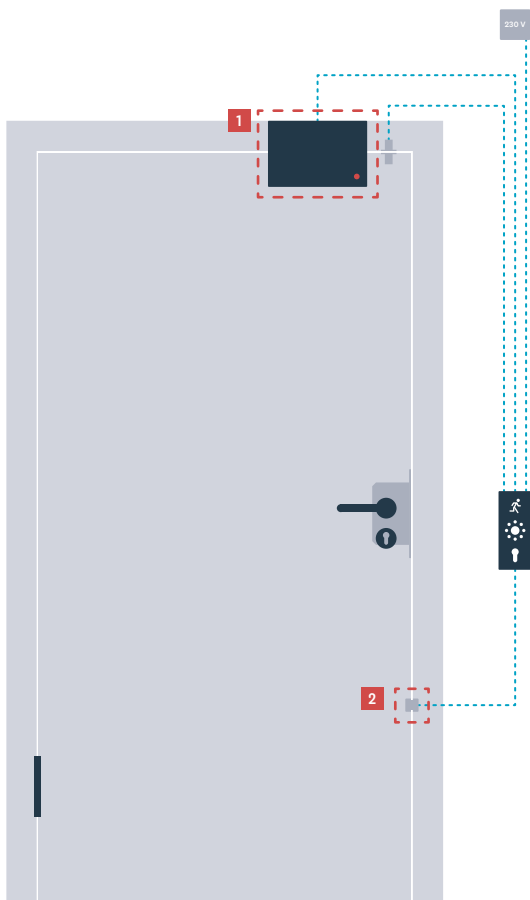
Problèmes sans EPN 2000 III^E ELS

1 Montage ultérieur :

- En règle générale, le montage ultérieur n'est possible qu'avec des aimants de retenue de surface. (limites : optique et hauteur de passage libre).
- Le système de verrouillage prévu doit être vérifié avec le terminal.

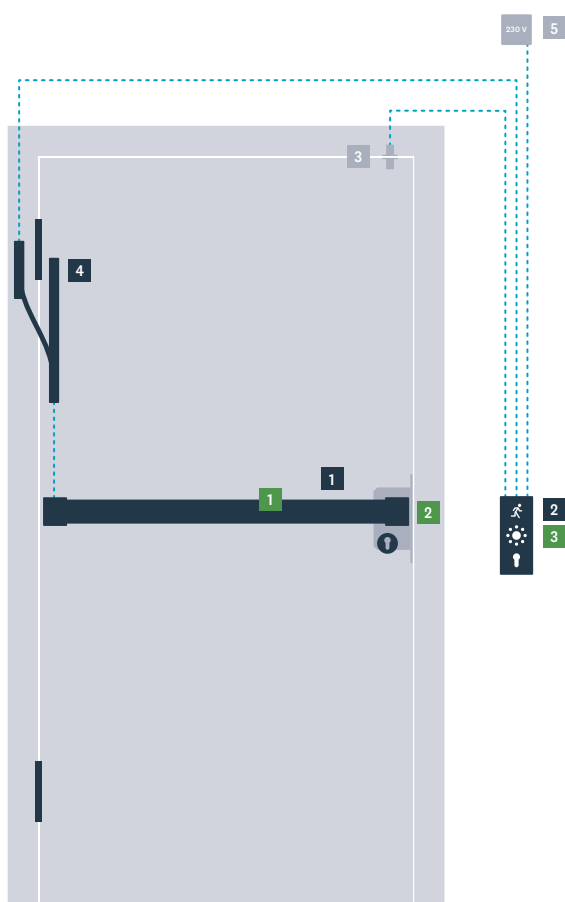
2 Nouvel équipement :

- La planification doit tenir compte d'un FTÖ
- Le système de verrouillage prévu doit être vérifié avec le terminal



Solution avec EPN 2000 III^{E ELS}

- 1 **Complet** : Le **système de verrouillage** est intégré au EPN 2000 III^{E ELS}
- 2 **Planification et montage faciles** : Sans composant supplémentaire pour les verrouillages.
- 3 **Stabilité** : Pas de déformation du vantail, car le pêne demi-tour ne peut pas être déclenché par la poignée lorsqu'il est verrouillé.
- 4 **Système** : Interaction parfaite avec les terminaux de portes de secours testés FTI et Sentinel FT



Équipement

- | | |
|---|---|
| 1 | EPN 2000 III ^{E ELS} |
| 2 | Terminal de porte de secours FTI ou Sentinel FT |
| 3 | Contact de porte |
| 4 | Passage de câble |
| 5 | Bloc d'alimentation externe |

Sûre et esthétique, mécanique et électronique.

La nouvelle barre Guardian EPN 2000 III ECO séduit non seulement par son design unique et ses dimensions réduites, mais aussi par sa technique innovante.

Associé à un design sobre, ce type de conception étroite présente également des avantages esthétiques, car il ne perturbe presque plus l'impression visuelle de la porte, surtout intégré à une architecture intérieure exigeante.

Aperçu des atouts

Planification flexible

- Système de verrouillage selon EltVTR et EN 13637, convient pour montage ultérieur ou nouvel équipement
- Sans aimant de retenue de surface ou ouvre-porte de secours
- Sans travaux de transformation coûteux sur le cadre ou le vantail
- Système de fermeture selon EN 1125 : Compatible avec toutes les combinaisons de serrures testées

Exécution flexible

- Une seule variante pour le vantail principal et secondaire
- Angle de rotation ajustable a posteriori
- Testé jusqu'à ES 3
- Économie de coûts et de temps lors du prééquipement, de la planification et du montage
- Affichage de l'état de fonctionnement par les LED des capots
- Personnalisation grâce aux poignées variées

Faible hauteur de montage

La hauteur de montage de l'ECO Guardian EPN 2000 III est nettement inférieure à celle de nombreuses autres barres contact comparables. Cela permet des issues de secours plus larges dans le bâtiment.



ECO Guardian EPN 2000 III^{E ELS}

Barre contact antipanique avec système de verrouillage de porte de secours



Guardian EPN 2000 III^{E ELS} **F**

Caractéristiques

Type d'actionnement	Barre contact, utilisable selon la norme EN 1125 uniquement avec des serrures contrôlées et homologuées
Équipement	<ul style="list-style-type: none">▪ Système de verrouillage selon EltVTR et EN 13637▪ Éclairage LED pour affichage du fonctionnement▪ Passage de câble en applique en option▪ Requête de fouillot en option

Axe de fixation	Longueur 875 - 1450 mm
Homologué pour les portes d'évacuation, pare-fumée et pare-feu conformément aux tests	F
Testé selon	EN 1125 EN 1634-1 EltVTR EN 13637
Matériau	ER
Types de porte	

Contre-garniture¹



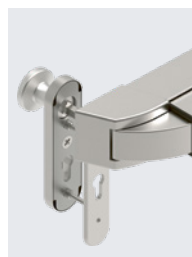
Rosace ronde



Rosace ovale



Plaque courte



Plaque courte
Si



Plaque longue
Si



Profil Si

1. Aussi poignées de sécurité jusqu'à ES 3
Si = Sécurité

ECO Schulte GmbH & Co. KG

Iserlohner Landstraße 89
D-58706 Menden

Téléphone +49 23 73 92 76-0

Sous réserve de modifications.

Référence : 5030072855

Édition : 07.PM KE



Découvrir
sur notre site web.



eco-schulte.com



[eco-schulte](https://www.linkedin.com/company/eco-schulte)



info@eco-schulte.com

ECO SCHULTE ≡ SOLUTIONS TECHNIQUES POUR CHAQUE TYPE DE PORTE

