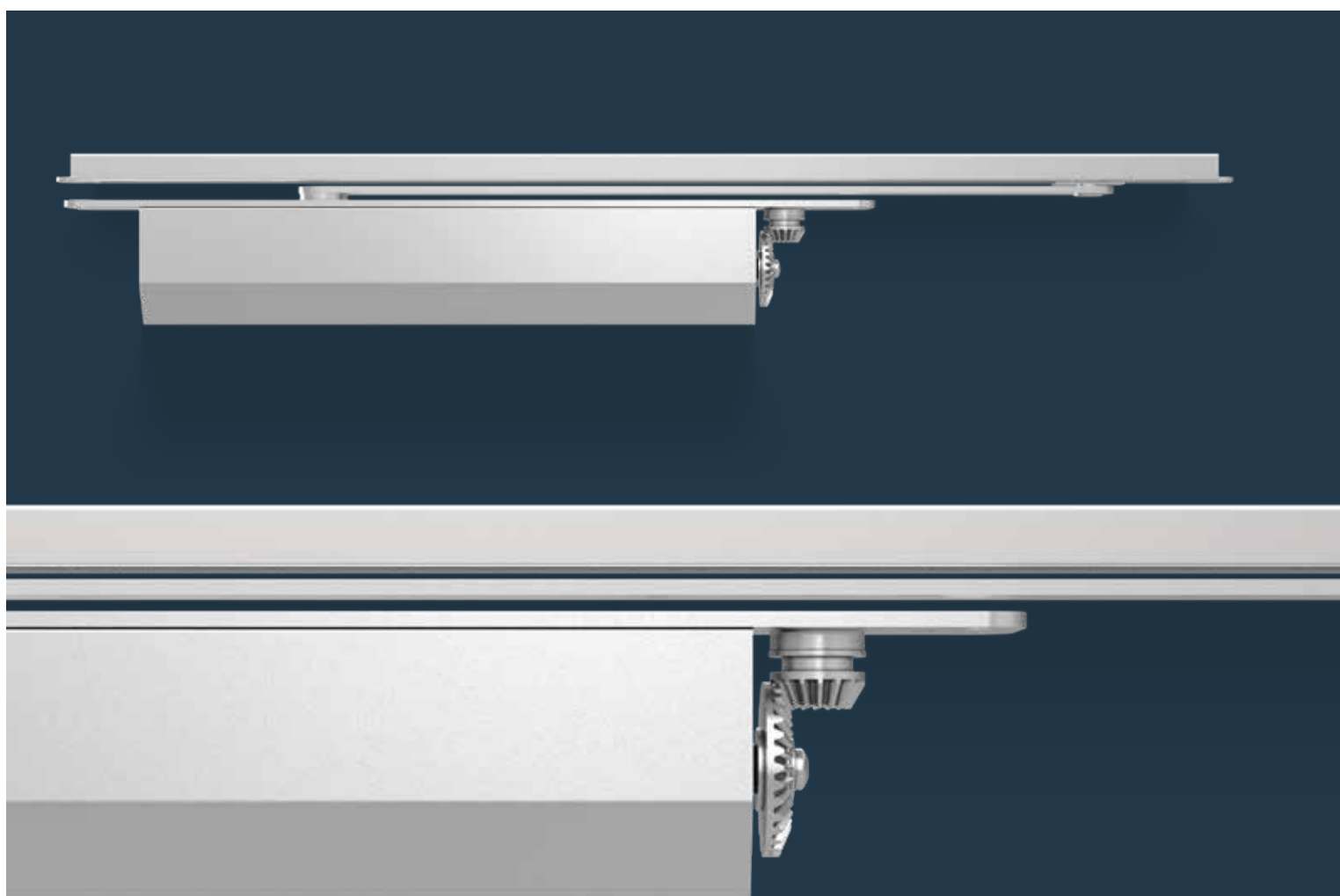


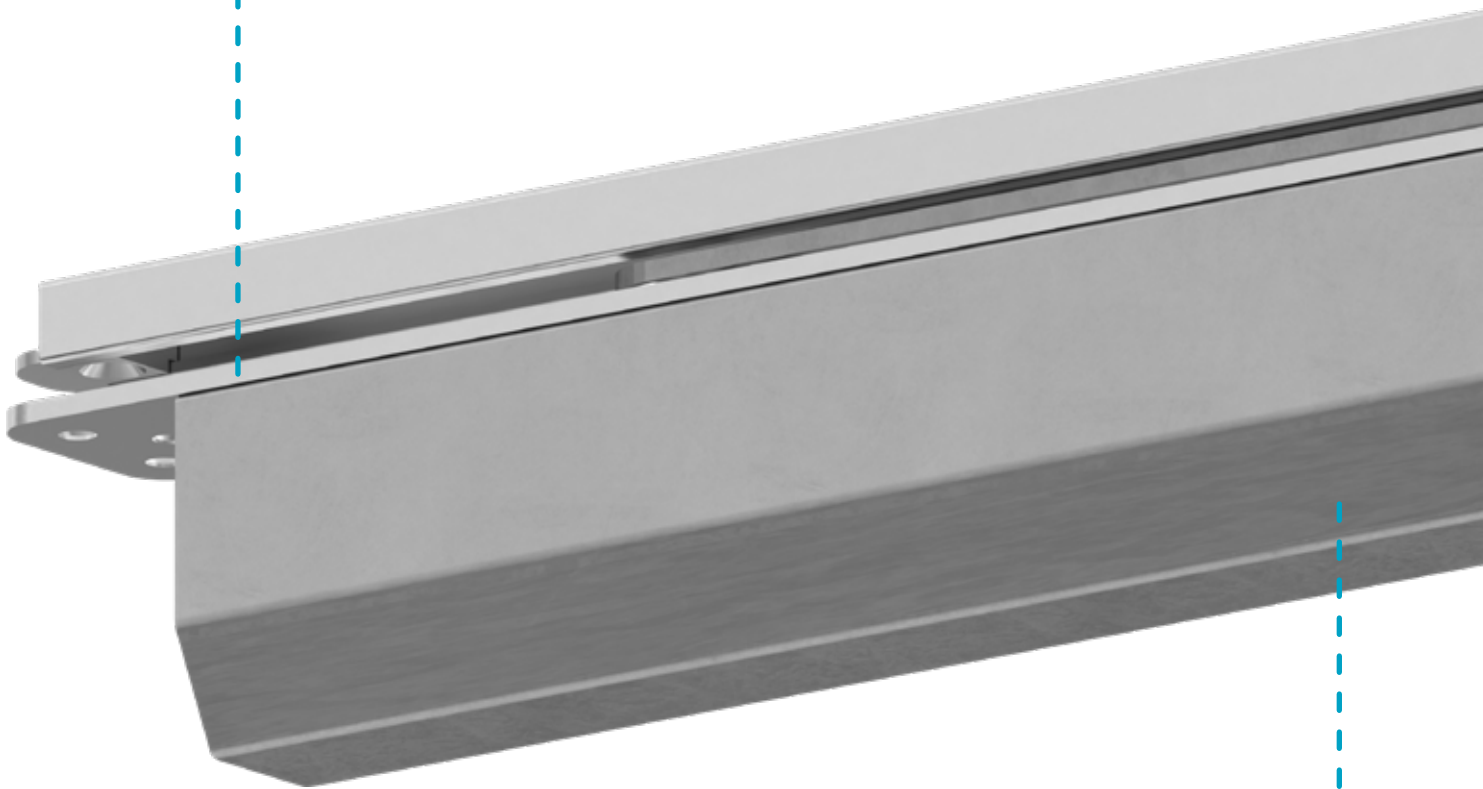
ITS 630 (3 - 6)

Ferme-porte encastré pour
portes jusqu'à EN 6



Avec amortissement à l'ouverture hydraulique

Pour portes de façade.



Boîtier biseauté

Réduction de l'espace nécessaire dans les profilés et les parcloses.

Vannes réglables avec précision

Avec sécurité anti-extraction.



Découvrez le ECO ITS 630⁽³⁻⁶⁾ :
Informations complètes sur les
ferme-porte encastrés.

eco-schulte.com

Vue d'ensemble du système

Systemes à un vantail

Désignation	Contrôles	Fonction	Largeur de vantail max.	Angle d'ouverture max.	Angle de maintien max.
ECO IS-12	F C€	Glissières encastrées	1 400 mm	120°	-
ECO IS-21	F C€	Glissières encastrées	1 400 mm	120°	-
ECO IS-21-FKL-E		Glissière encastrée avec maintien mécanique	1 400 mm	110°	105°
ECO IS-21-EF	F C€	Glissière encastrée avec maintien électromécanique	1 250 mm	110°	105°

Systemes à deux vantaux

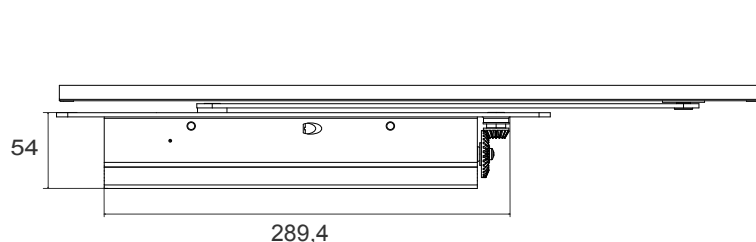
Désignation	Contrôles	Fonction	Largeur de vantail max.	Angle d'ouverture max.	Angle de maintien max.
ECO IS-SR	F C€	Sélecteur de fermeture encastré	2 800 mm	120°	-
ECO IS-SR-EF	F C€	Sélecteur de fermeture encastré avec maintien électromécanique (dans le vantail secondaire)	2 500 mm	110°	100°

ECO ITS 630 ^(3 - 6) – Ferme- porte encastré pour portes jusqu'à EN 6

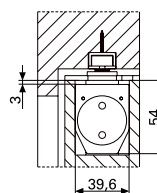


Caractéristiques

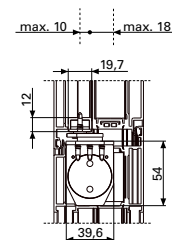
Force de fermeture	N 3 - 6, pour portes jusqu'à 1400 mm
Dimensions	Hauteur 54 mm, Largeur 290 mm, Profondeur 39,6 mm
Types de montage	à l'intérieur, vantail DIN-G, vantail DIN D
À-coup final	réglable en continu
Vitesse de fermeture	réglable en continu
Amortissement à l'ouverture	réglable en continu
Épaulement	8,5 - 12 mm 12,5 - 16 mm
Angle d'ouverture de la porte	jusqu'à 120°
Poids de la porte	max. 220 kg
Testé selon	EN 1154 C C
Matériau	ER AI
Types de porte	



Dimensions ITS 630 ^(3 - 6)



Section ITS 630 ^(3 - 6)
dans le cadre en bois



Section ITS 630 ^(3 - 6)
dans le cadre à profilé



Le nouvel ECO ITS 630⁽³⁻⁶⁾ élargit la gamme des ferme-portes encastrés ECO Schulte. Il convient aux portes grandes et lourdes jusqu'à EN 6.

Testé selon EN 1154 et certifiée CE, il peut être installé sur des portes standards, coupe-feu et coupe-fumée.

- Conforme aux **normes DIN 18040** et **DIN SPEC 1104**.
- Notre **nouvelle technologie à came** avec moment d'ouverture très fortement décroissant assure un confort d'accès et une accessibilité de premier ordre.
- **Valves réglables avec précision** et grande plage de torsion pour un **réglage fin sans effort**.
- La combinaison d'un amortissement à l'ouverture hydraulique et d'une force de fermeture élevée EN 3 - 6 permet également son **utilisation sur des portes de façade**.
- Le boîtier spécialement biseauté s'adapte **facilement aux systèmes de profilés étroits**, sans entrer en collision avec les parclozes de fixation en verre.
- **La mortaise de fraisage de série** correspond aux dimensions standards de l'industrie et minimise le travail d'adaptation.
- **Valves avec sécurité anti-extraction** - La têtère assure la marche libre et la sécurité.
- La **rallonge d'axe** par le bras permet de varier la longueur de l'axe et **de minimiser ainsi les stocks**.
- Un espace généreux (> 3 mm) entre la têtère et le bord inférieur du bras offre **suffisamment de place pour la couche isolante**, sans rallonge.
- Pour **vantaux de max. 220 kg**.
- Pour des **épaisseurs de porte jusqu'à 100 mm**.
- **Forme compacte** (HxL = 54x39 mm) pour **portes à partir de 45 mm d'épaisseur**.
- Avec IS-EF et IS-SR-EF en combinaison avec ECO RSZ III, **homologué par le DIBt comme système de maintien** (homologation de type).
- **Compatible avec les détecteurs au plafond filaires** ORS-142 et TDS 247.
- **Homologué avec le système radio de détection des fumées** FM-155-F / ORS-155-F / HAT.

ECO Schulte GmbH & Co. KG

Iserlohner Landstraße 89
D-58706 Menden

Téléphone +49 2373 9276-0

Sous réserve de modifications.

Référence : 5030070844

Édition : 12.PM KE



Découvrez le ECO ITS 630⁽³⁻⁶⁾ :

Informations complètes sur l'entraînement de
vantaux pivotants pour solutions coupe-feu.



eco-schulte.com



[eco-schulte](https://www.linkedin.com/company/eco-schulte)



info@eco-schulte.com

ECO SCHULTE ≡ SYSTEMTECHNIK FÜR DIE TÜR

