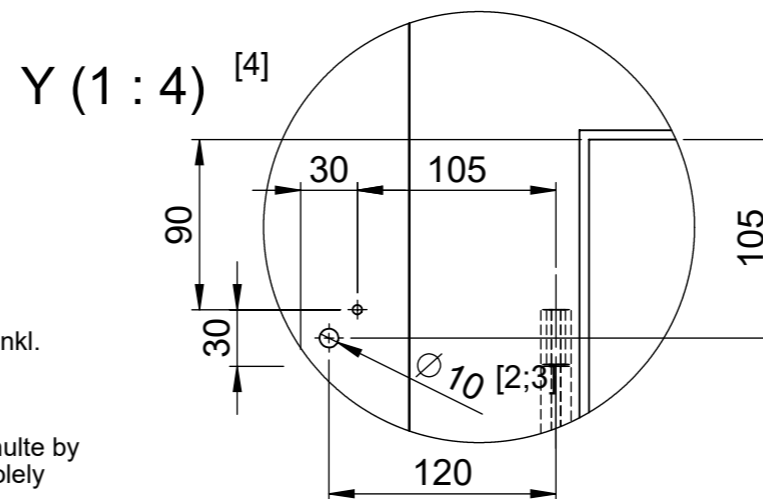


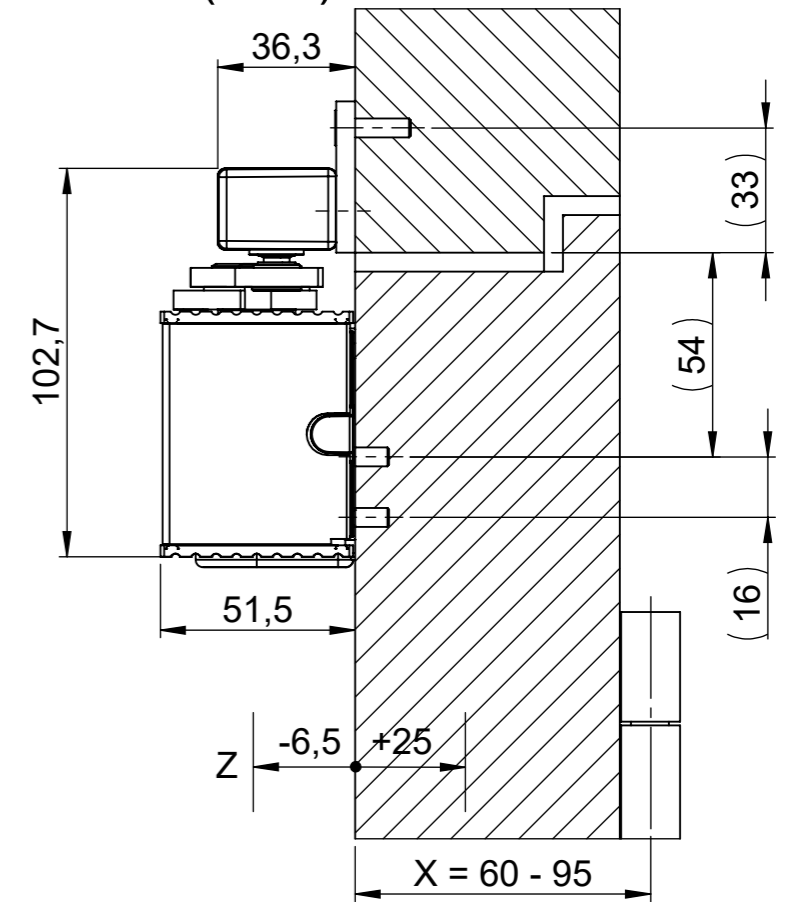
- [1] Empfohlene Position für Stromversorgung bei interner Verkabelung
- [2] Empfohlene Position für Stromversorgung bei externer Verkabelung
- [3] max. Kabeldurchmesser = 10 mm, Aderquerschnitt = 0,5 mm² - 1,5 mm² (starr);
0,14 mm² - 1 mm² (flexibel mit Aderendhülse)
- [4] Entfällt bei interner Verkabelung

Technische Änderungen und Irrtümer vorbehalten. Aus dem Gebrauch der Zeichnung können keinerlei Ansprüche (inkl. Schadenersatzansprüche) erhoben und gegen ECO Schulte geltend gemacht werden. Die Zeichnung bleibt unser Eigentum. Sämtliche sich aus der Zeichnung ergebenden Ansprüche stehen ausschließlich ECO Schulte zu.

Technical changes and errors excepted. No claims (including compensation claims) may be raised against ECO Schulte by using of this drawing. The drawing remains the property of ECO Schulte. All claims resulting from this drawing are solely entitled to ECO Schulte.



B-B (1 : 2)



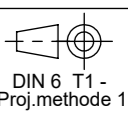
max. Öffnungswinkel (in Grad) über X und Z

X\Z	-6,5	-5	0	5	10	15	20	25
60	134	134	132	130	128	127	125	123
65	131	131	129	127	125	124	122	120
70	129	128	126	124	122	121	119	117
75	126	125	123	121	120	118	116	114
80	123	122	121	119	117	115	113	111
85	120	120	118	116	114	112	110	108
90	118	117	115	113	111	109	107	105
95	115	114	113	111	109	107	105	103

Hinweis:
max. Feststellwinkel liegt 3-5° unter dem
max. Öffnungswinkel
Türstopper setzen!

Anbauvariante Adaptionprofil (ADP 40)

Benennung: ECO FTS III mit GS HF G1 Normalmontage Bandgegenseite, DIN Rechts		KATALOGZEICHNUNG Ausführung:	
Zeichnungsnummer: D052-45830		Index: b	
ECO Schulte GmbH & Co. KG Postfach 206 58682 Menden		Maßstab: 1:5	
ECO		Blatt / von 2 / 3	Format A3



DIN 6 T1 -
Proj.methode 1