

max. Öffnungswinkel (in Grad) über X und Z

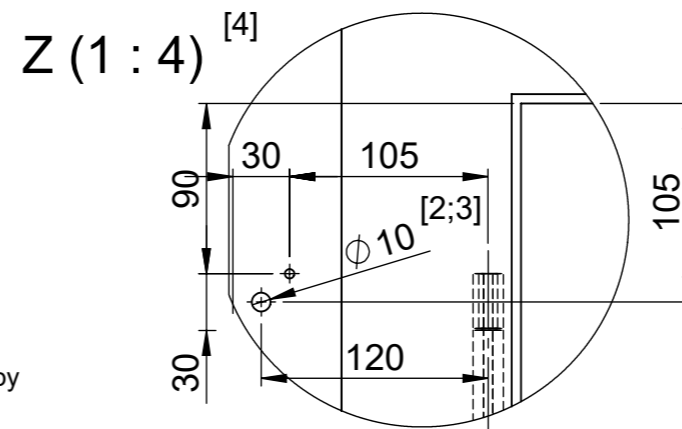
X \ Z	1	2	3	4	8	10	15	20
60	132	132	131	131	130	129	127	125
65	129	129	128	128	127	126	124	122
70	126	126	125	125	124	123	121	119
75	123	123	123	122	121	120	118	116
80	121	120	120	120	118	117	115	113
85	118	117	117	116	115	113	112	110
90	115	115	114	113	112	112	110	108
95	113	112	112	111	110	109	107	105

Hinweis:
max. Feststellwinkel liegt 3-5° unter dem
max. Öffnungswinkel
Türstopper setzen!



- [1] Empfohlene Position für Stromversorgung bei interner Verkabelung
- [2] Empfohlene Position für Stromversorgung bei externer Verkabelung
- [3] max. Kabeldurchmesser = 10 mm, Aderquerschnitt = 0,5 mm² - 1,5 mm² (starr);
0,14 mm² - 1 mm² (flexibel mit Aderendhülse)
- [4] Entfällt bei interner Verkabelung
- [5] empfohlener Abstand, hier einberechnet
- [6] Ymax= 63 bei innenliegender Verkabelung von FTS III

Technische Änderungen und Irrtümer vorbehalten. Aus dem Gebrauch der Zeichnung können keinerlei Ansprüche (inkl. Schadenersatzansprüche) erhoben und gegen ECO Schulte geltend gemacht werden. Die Zeichnung bleibt unser Eigentum. Sämtliche sich aus der Zeichnung ergebenden Ansprüche stehen ausschließlich ECO Schulte zu.

Technical changes and errors excepted. No claims (including compensation claims) may be raised against ECO Schulte by using of this drawing. The drawing remains the property of ECO Schulte. All claims resulting from this drawing are solely entitled to ECO Schulte.



Anbauvariante Sturzfutterwinkel

Benennung: ECO FTS III mit GS HF G1 Normalmontage Bandgegenseite, DIN Rechts		KATALOGZEICHNUNG Ausführung:	
Zeichnungsnummer: D052-45830		Index: b	
 ECO Schulte GmbH & Co. KG Postfach 206 58682 Menden		 DIN 6 T1 - Proj.methode 1	
Maßstab: 1:5		Blatt / von 3 / 3	
		Format A3	