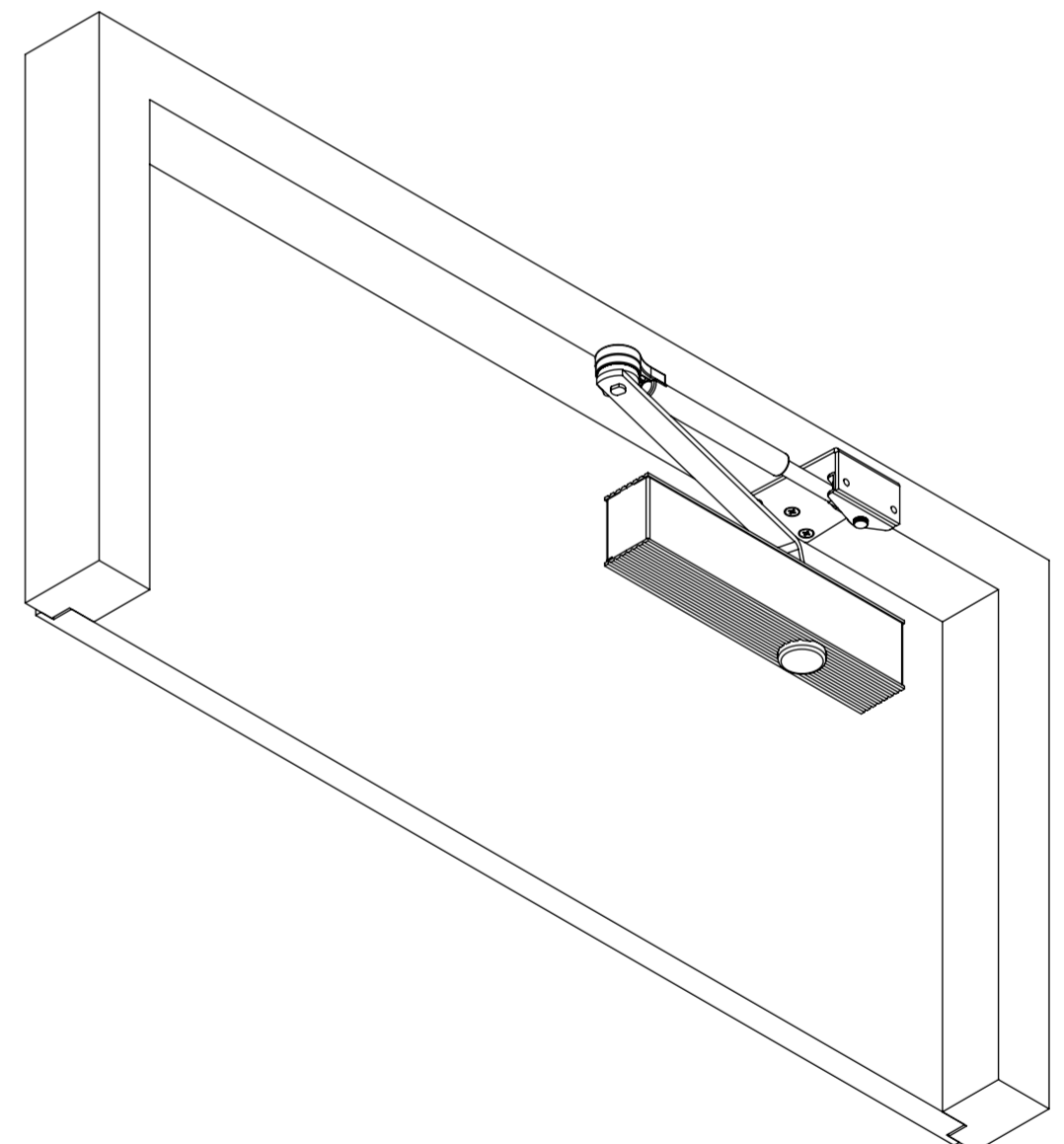
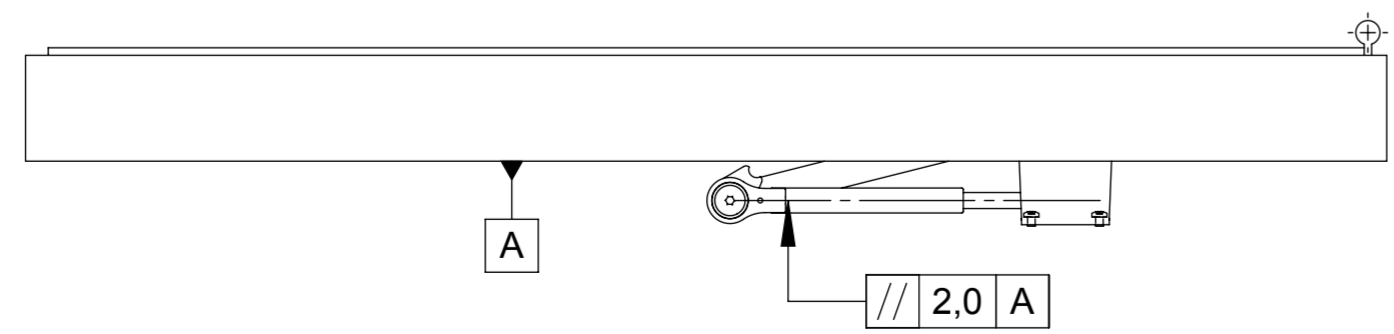
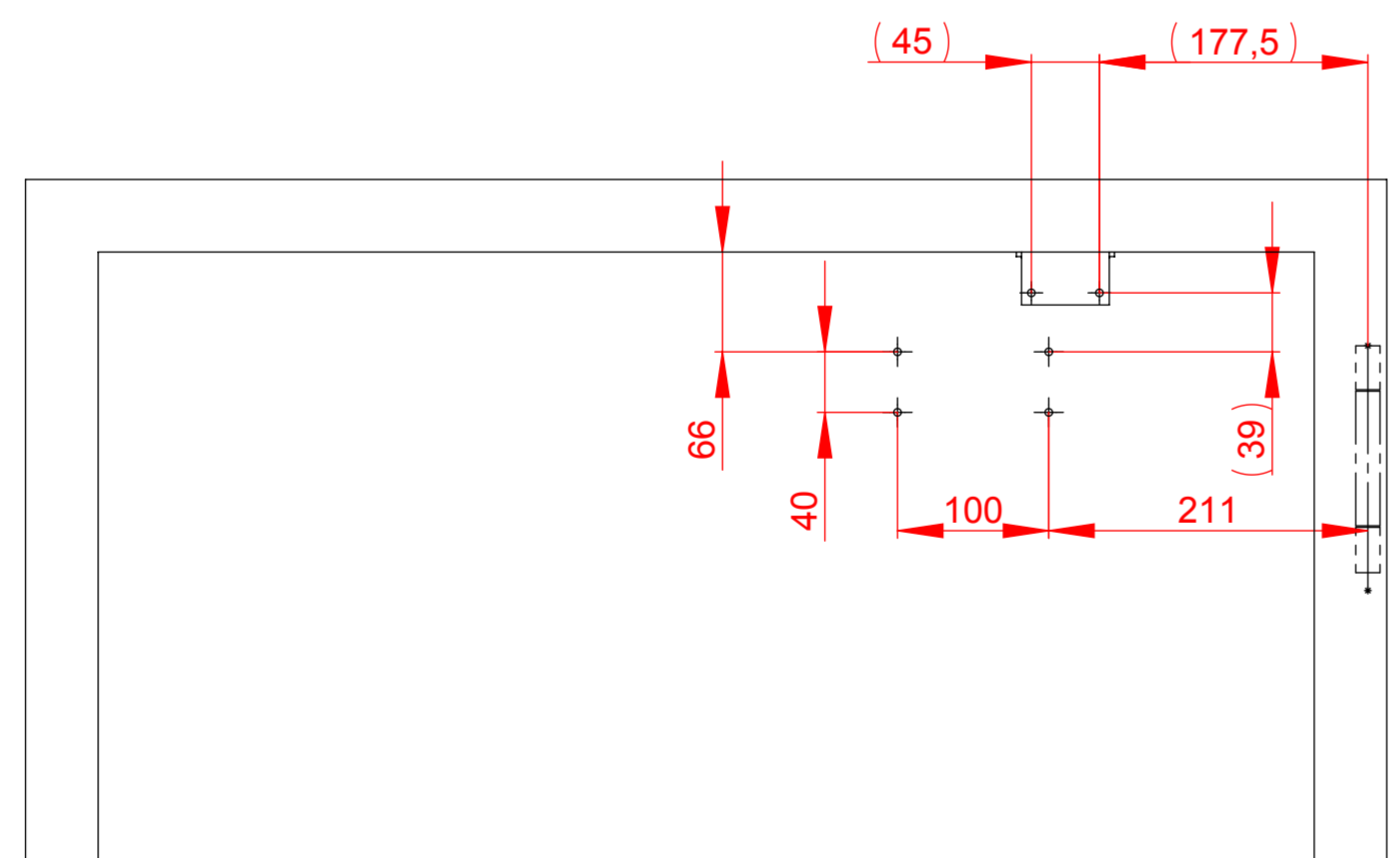
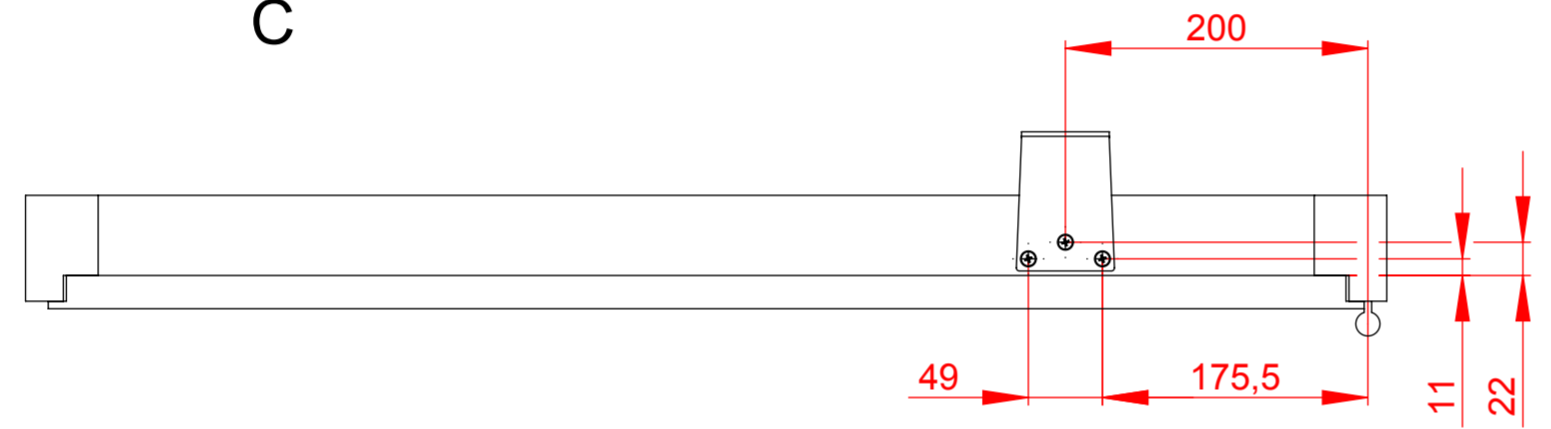


C-C



Anbauvariante Direktmontage + Rastfeststellgestänge (RFG)

|  |  |  |   |
|--|--|--|---|
| ECO Schulte GmbH & Co. KG<br>Postfach 206<br>58682 Menden  | Allgemeintoleranzen<br>DIN ISO 2768-mK | DIN 6 T1 - Proj.methode 1                              | Maßstab: 1:5<br>Gewicht [g]:  |
|  | Datum<br>Name                          | Material:<br>Oberflächenbehandlung:<br>Nachbehandlung: | Benennung:  |
| Erstellt 14.09.2012<br>Gepr. 29.06.2011<br>Freigabe 30.05.2013   | Datum<br>Name                          | Name<br>Name   | <b>Montagezeichnung TS-50/20</b><br><b>Normalmontage Bandgegenseite, DIN Links</b><br><b>TS-50 (Gr. 2), TS-20 (Gr. 2) mit SGS/RFG + Parallelarm</b> |
| Diese Zeichnung darf ohne unsere Erlaubnis nicht kopiert, zur Ausführung benutzt oder dritten Personen ausgehändigt werden. (Gem. § 598 ff. BGB) | Zeichnungsnummer:<br><b>D052-10492</b> | Blatt / von<br>3 / 4<br>Status<br><b>Freigegeben</b>   | Rohabmessung:   |
| Zust. Änderungen<br>Datum<br>Name  | Datum<br>Name                          | Name<br>Name   | Form<br>A2  |