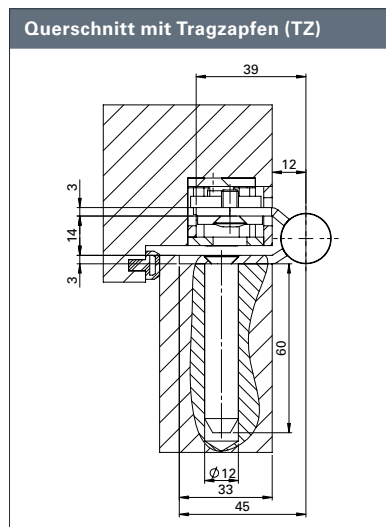
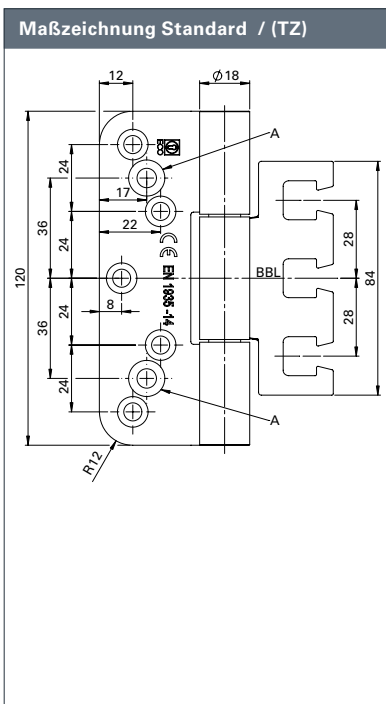



Leistungskriterien

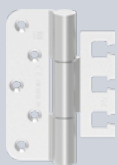
Größe	120 mm	
Ø Rolle	18 mm	
Materialstärke	3 mm	
Schrauben	Ø5 x 50 mm	
DIN-L / DIN-R	■	
Fräserdurchmesser	24 mm	
Fräslänge	120 mm	
Frästiefe	3 mm	
Türarten	gefälzt	-
	stumpf	■
Zargenarten	Holz	■
	Stahl	■
	Aluminium	■
Feuerschutz geeignet	F	■
Tragfähigkeit Klasse 14 (Türmasse)	EN 1935 CE	■
	nach Norm	160 kg
	ECO Tragfähigkeit	160 kg
Material	Edelstahl Rostfrei (ER)	■
Oberflächen	ER matt gebürstet	■
	ER poliert	□
	PVD-Beschichtung	□
	Pulverbeschichtung in RAL Tönen	□
Aufnahme-elemente	Blockzarge	OBX-3101-3D
	Futterzarge	OBX-3102-3D OBX-3106-3D
	Blendrahmen	OBX-3105-3D
	Stahlzarge	OBX-3011-3D OBX-3012-3D
	Aluminiumzarge	OBX-3121-3D

■ Ja - Nein □ auf Anfrage



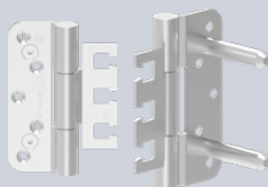
Band mit Standard Lochung

Standard



OBX-18-2541/120

mit Tragzapfen (TZ)



OBX-18-2541/120 TZ

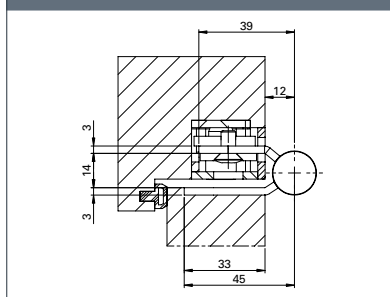
Beschreibung

ECO Horizon Objektband OBX-18-2541/120

- Für stumpfe Türen an Holz-, Stahl- oder Aluminiumzargen
- Für dreidimensional verstellbare Aufnahmeelemente OBX
- Innenliegende, festmontierte drehbare Achse, dadurch keine Stiftsicherung erforderlich

- Verschleiß- und wartungsfreie kugellaufende Lagertechnik zur Aufnahme radialer und axialer Kräfte
- Perfekt geschlossene Bandrolle ohne Abdeckkopf
- Geeignet zum Einsatz an FH-Türen
- DIN-Links / DIN-Rechts, ohne Umbau einsetzbar
- EN 1935: Klasse 14 / 160 kg

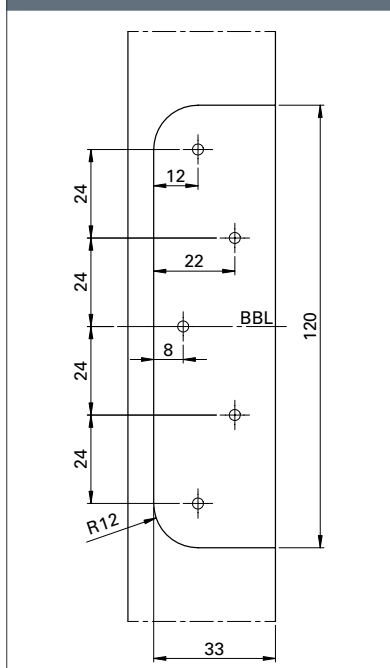
Querschnitt Standard



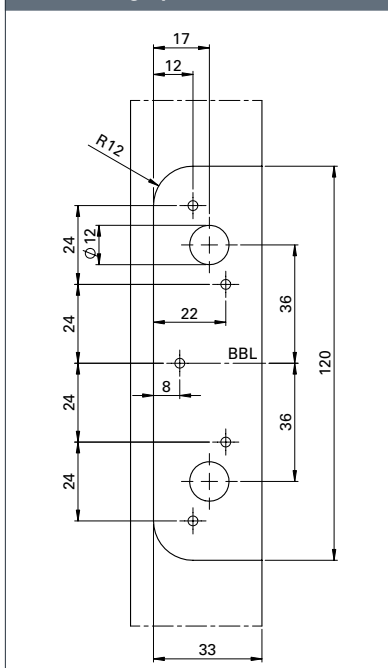
F **EN 1935** **CE** **ER**  Holztür

OBX-18-2541/120 für stumpfen Anschlag	Maße	Art-Nr
OBX-18-2541/120 ER	Ø 18 x 120 mm	5030053679
OBX-18-2541/120 TZ ER	Ø 18 x 120 mm	5030055307

Fräsbild Standard



Fräsbild Tragzapfen (TZ)



ECO Schulte GmbH & Co. KG

Iserlohner Landstraße 89

D-58706 Menden

Telefon +49 2373 9276 - 0

Telefax +49 2373 9276 - 40

info@eco-schulte.de

www.eco-schulte.de

Unser Kompendium stellt eine Zusammenstellung aller Produkte aus unserem Leistungsspektrum dar. Diese unterliegen jeweils verschiedenen Lieferklassen. Enthaltene Sondervarianten werden dabei häufig kundenindividuell hergestellt und bedingen teilweise längere Bereitstellungszeiten und Mindestabnahmemengen. Gerne berät Sie hierzu unser Kunden-Service-Center.

■ SYSTEMTECHNIK FÜR DIE TÜR

