



PRODUKTINFORMATION

ECO HORIZON OBJEKT BAND
OBX-20-1531/160

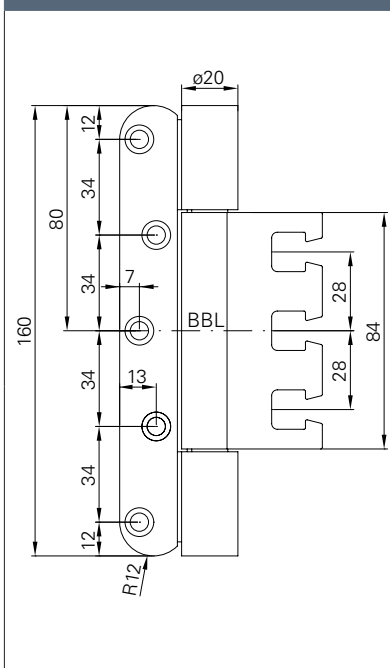
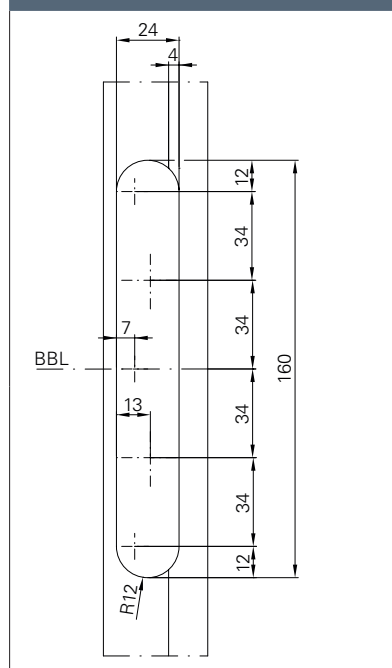
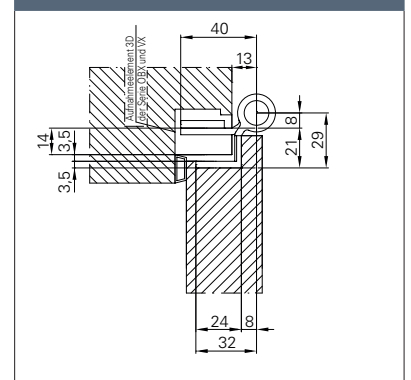
■ SYSTEMTECHNIK FÜR DIE TÜR




Leistungskriterien

Größe	160 mm	
Ø Rolle	20 mm	
Materialstärke	3,5 mm	
Schrauben	5 x 50 mm	
DIN-L / DIN-R	■	
Fräserdurchmesser	24 mm	
Fräslänge	160 mm	
Frästiefe	3,5 mm	
Türarten	gefälzt	■
	flächenbündig	-
Zargenarten	Holz	■
	Stahl	■
	Aluminium	■
Feuerschutz geeignet	F	■
Tragfähigkeit Klasse 14 (Türmasse)	EN 1935 CE	■
	nach Norm	160 kg
	ECO Tragfähigkeit	300 kg
Material	Edelstahl Rostfrei (ER)	■
Oberflächen	ER poliert	□
	PVD-Beschichtung (Messing)	□
	Pulverbeschichtung in RAL Tönen	□
Aufnahme-elemente	Blockzarge	OBX-3001-3D
	Futterzarge	OBX-3002-3D
	Stahlzarge	OBX-3011-3D
		OBX-3012-3D
	Aluminiumzarge	OBX-3021-3D

■ Ja - Nein □ auf Anfrage

Maßzeichnung

Fräsbild

Querschnitt


optional als Tragzapfen-Variante erhältlich

PRODUKTFAMILIE ■ FÜR GEFÄLTZTEN ANSCHLAG



OBX-20-1531/120.ER



OBX-20-1532/160-FD.ER
OBX-20-1532/120-FD.ER



OBX-20-1951/160.ER
OBX-20-1951/120.ER



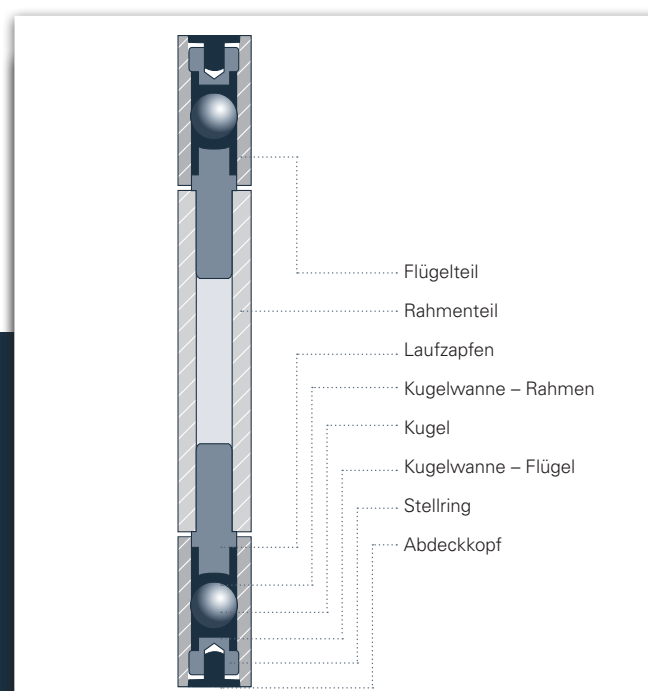
Beschreibung

ECO Horizon Objektband OBX-20-1531/160

- Für gefälzte Türen an Holz-, Stahl- oder Aluminiumzargen
- Für dreidimensional verstellbare Aufnahmeelemente OBX
- Innenliegende, festmontierte drehbare Achse, dadurch keine Stiftsicherung erforderlich
- Verschleiß- und wartungsfreie kugellaufende Lagertechnik zur Aufnahme radialer und axialer Kräfte
- Geeignet zum Einsatz an FH-Türen
- DIN-Links / DIN-Rechts, ohne Umbau einsetzbar
- EN 1935: Klasse 14 / 160 kg

F **EN 1935** **CE** **ER**  Holztür

OBX-20-1531/160 für gefälzten Anschlag	Maße	Art-Nr
OBX-20-1531/160.ER	Ø 20 x 160 mm	5030007526



ECO Schulte verwendet für seine OBX und OBN Bänder eine patentierte Lagertechnik. Diese Technologie bürgt für eine lebenslange Funktion.

ECO Schulte GmbH & Co. KG

Iserlohner Landstraße 89

D-58706 Menden

Telefon +49 2373 9276 - 0

Telefax +49 2373 9276 - 40

info@eco-schulte.de

www.eco-schulte.de

■ SYSTEMTECHNIK FÜR DIE TÜR

